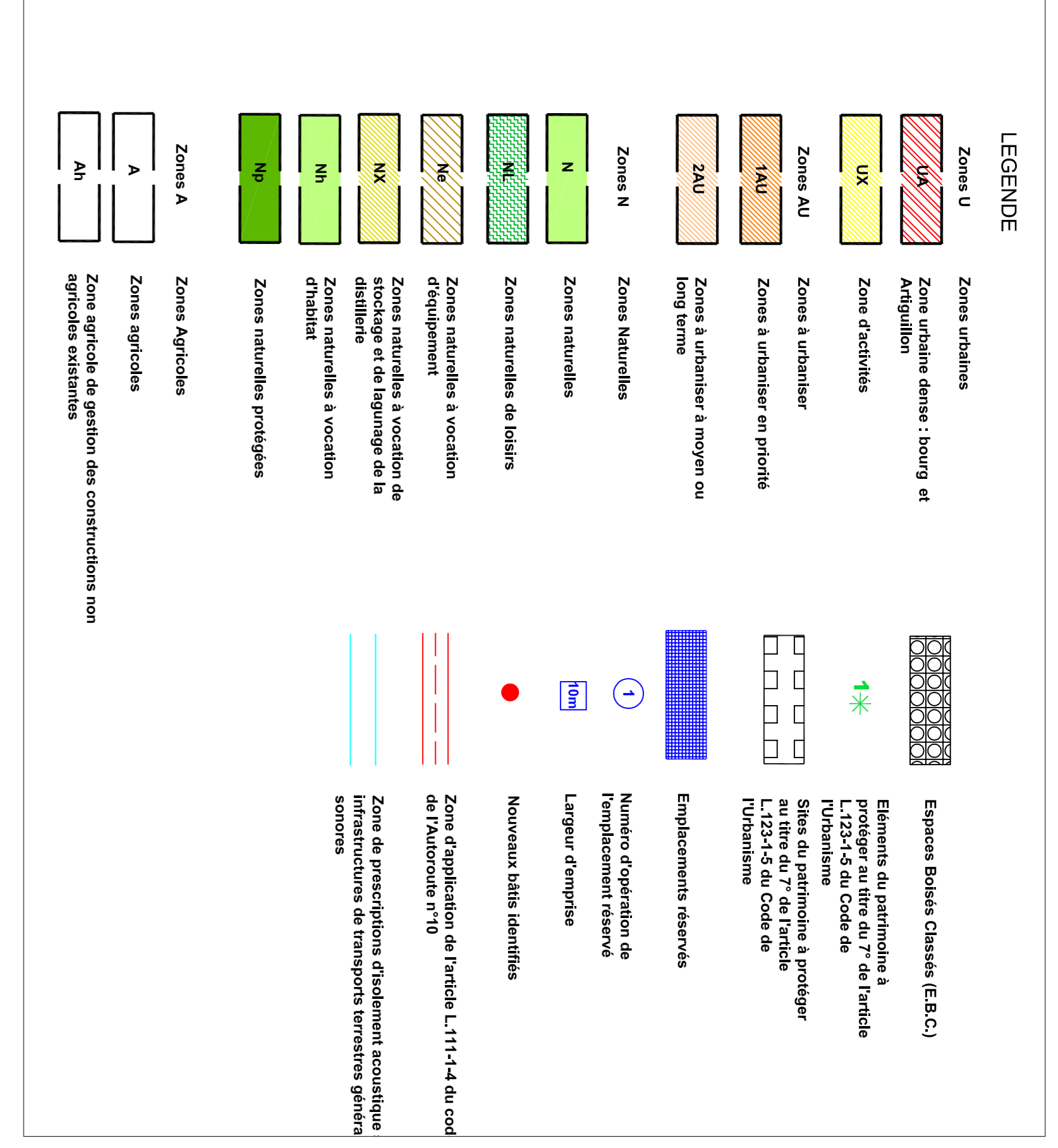
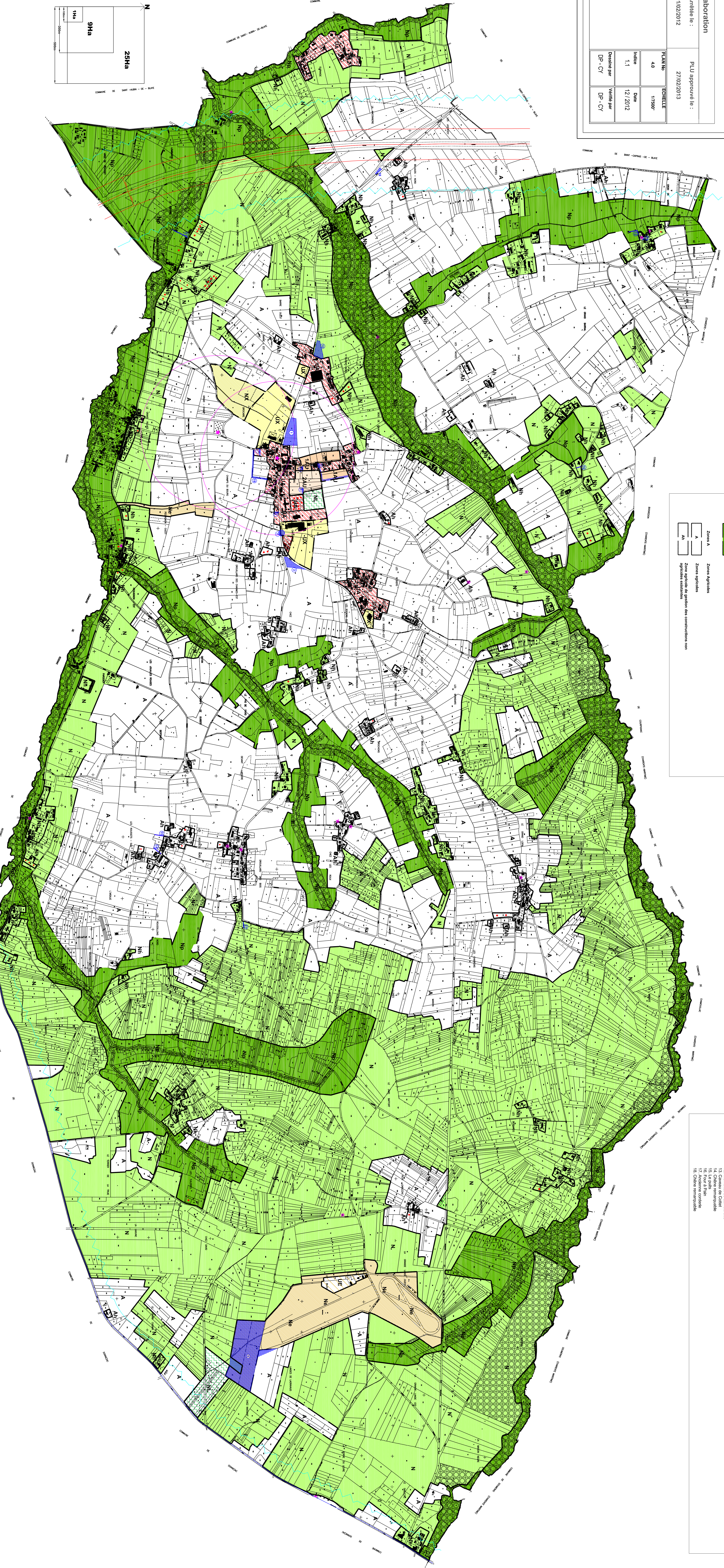
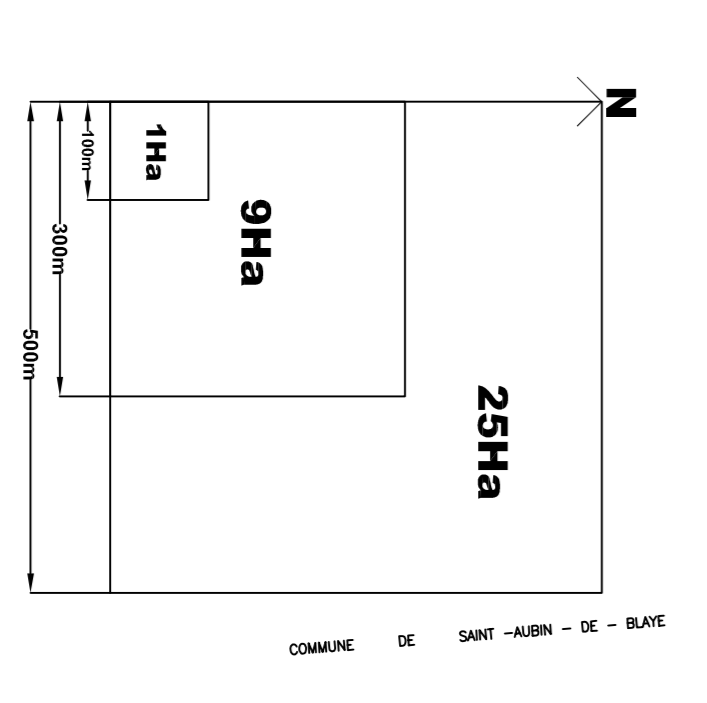


PLAN LOCAL D'URBANISME

4.0 Projet de Zonage Planche 0 : planche générale

| Elaboration | | PLU approuvé le : | |
|---|-------------|-------------------|--------------|
| Presenté le : | Arreté le : | | |
| 7/12/2005 | 01/02/2012 | 27/02/2013 | |
| METROPOLIS Habitat Solutions 18 rue Quarré 33 000 BORDEAUX | | PLU N°: | SCHEM |
| | | Echelle | 4:0 |
| | | Indice | 1:1 |
| | | Date | 12/12/2012 |
| | | Destiné par | DP - CY |
| | | Validé par | DP - CY |



| N° des opérations | Description des opérations | Responsabilité | Surfaces approximatives |
|-------------------|--|----------------|-------------------------|
| 1 | Aménagement d'un corridor agricole au 14 23 au nord de la vallée | Commune | 5200m² |
| 2 | Aménagement d'un corridor agricole au 14 23 au nord de la vallée | Commune | 5200m² |
| 3 | Aménagement d'un corridor agricole au 14 23 au nord de la vallée | Commune | 5200m² |
| 4 | Aménagement d'un corridor agricole au 14 23 au nord de la vallée | Commune | 5200m² |
| 5 | Aménagement d'un corridor agricole au 14 23 au nord de la vallée | Commune | 5200m² |
| 6 | Aménagement d'un corridor agricole au 14 23 au nord de la vallée | Commune | 5200m² |
| 7 | Aménagement d'un corridor agricole au 14 23 au nord de la vallée | Commune | 5200m² |
| 8 | Aménagement d'un corridor agricole au 14 23 au nord de la vallée | Commune | 5200m² |
| 9 | Aménagement d'un corridor agricole au 14 23 au nord de la vallée | Commune | 5200m² |
| 10 | Aménagement d'un corridor agricole au 14 23 au nord de la vallée | Commune | 5200m² |
| 11 | Aménagement d'un corridor agricole au 14 23 au nord de la vallée | Commune | 5200m² |
| 12 | Aménagement d'un corridor agricole au 14 23 au nord de la vallée | Commune | 5200m² |
| 13 | Aménagement d'un corridor agricole au 14 23 au nord de la vallée | Commune | 5200m² |
| 14 | Aménagement d'un corridor agricole au 14 23 au nord de la vallée | Commune | 5200m² |
| 15 | Aménagement d'un corridor agricole au 14 23 au nord de la vallée | Commune | 5200m² |
| 16 | Aménagement d'un corridor agricole au 14 23 au nord de la vallée | Commune | 5200m² |
| 17 | Aménagement d'un corridor agricole au 14 23 au nord de la vallée | Commune | 5200m² |
| 18 | Aménagement d'un corridor agricole au 14 23 au nord de la vallée | Commune | 5200m² |
| 19 | Aménagement d'un corridor agricole au 14 23 au nord de la vallée | Commune | 5200m² |
| 20 | Aménagement d'un corridor agricole au 14 23 au nord de la vallée | Commune | 5200m² |
| 21 | Aménagement d'un corridor agricole au 14 23 au nord de la vallée | Commune | 5200m² |
| 22 | Aménagement d'un corridor agricole au 14 23 au nord de la vallée | Commune | 5200m² |
| 23 | Aménagement d'un corridor agricole au 14 23 au nord de la vallée | Commune | 5200m² |
| 24 | Aménagement d'un corridor agricole au 14 23 au nord de la vallée | Commune | 5200m² |
| 25 | Aménagement d'un corridor agricole au 14 23 au nord de la vallée | Commune | 5200m² |
| 26 | Aménagement d'un corridor agricole au 14 23 au nord de la vallée | Commune | 5200m² |
| 27 | Aménagement d'un corridor agricole au 14 23 au nord de la vallée | Commune | 5200m² |
| 28 | Aménagement d'un corridor agricole au 14 23 au nord de la vallée | Commune | 5200m² |
| 29 | Aménagement d'un corridor agricole au 14 23 au nord de la vallée | Commune | 5200m² |
| 30 | Aménagement d'un corridor agricole au 14 23 au nord de la vallée | Commune | 5200m² |
| 31 | Aménagement d'un corridor agricole au 14 23 au nord de la vallée | Commune | 5200m² |
| 32 | Aménagement d'un corridor agricole au 14 23 au nord de la vallée | Commune | 5200m² |
| 33 | Aménagement d'un corridor agricole au 14 23 au nord de la vallée | Commune | 5200m² |
| 34 | Aménagement d'un corridor agricole au 14 23 au nord de la vallée | Commune | 5200m² |
| 35 | Aménagement d'un corridor agricole au 14 23 au nord de la vallée | Commune | 5200m² |
| 36 | Aménagement d'un corridor agricole au 14 23 au nord de la vallée | Commune | 5200m² |
| 37 | Aménagement d'un corridor agricole au 14 23 au nord de la vallée | Commune | 5200m² |
| 38 | Aménagement d'un corridor agricole au 14 23 au nord de la vallée | Commune | 5200m² |
| 39 | Aménagement d'un corridor agricole au 14 23 au nord de la vallée | Commune | 5200m² |
| 40 | Aménagement d'un corridor agricole au 14 23 au nord de la vallée | Commune | 5200m² |